

Анализ успеваемости (начальная школа)

за 2016-2017 учебный год

Состав учащихся

* 14 классов

* 5 ГПД

* Количество учащихся на начало года - 404

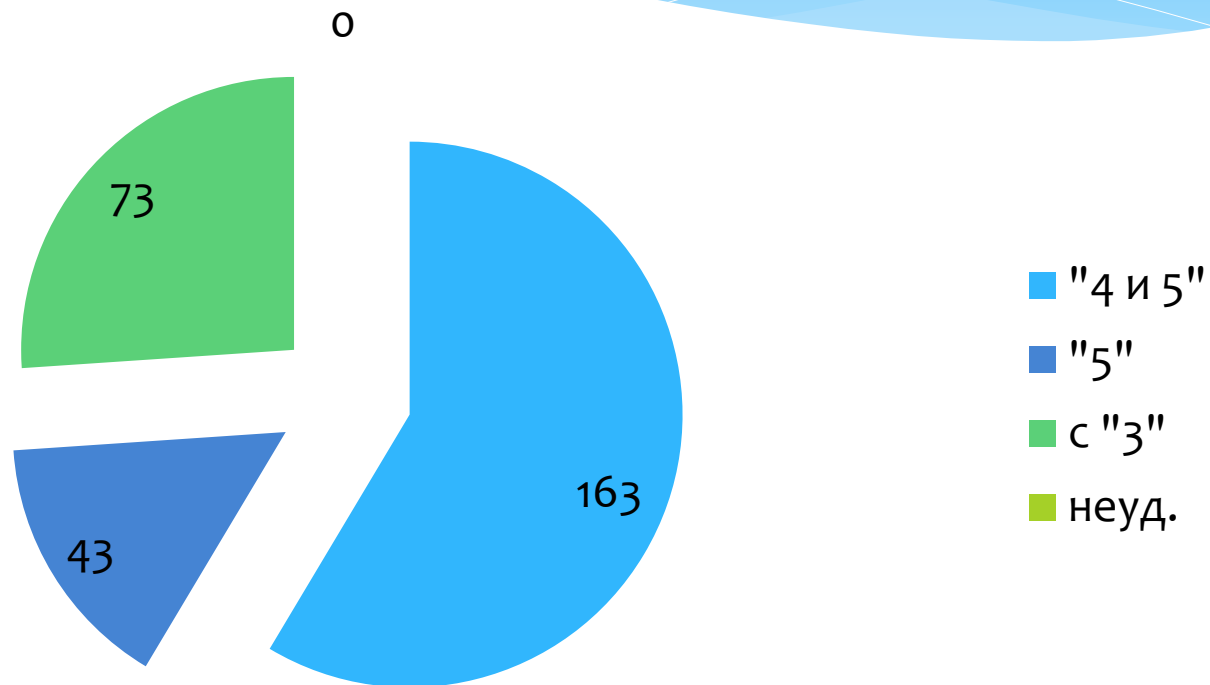
* прибыли-1 выбыли – 3

* Количество учащихся на конец года - 402

Результаты обучения

*279 человек - 100 %
аттестованных учащихся
2-4 классов

Успеваемость



Отличники 43 чел. - 15 %

2а	2б
Жукова А. Пиляева А. Ращупкина К. Ванеева А. Шиленко П.	Раков Д. Сычев В. Никитина А.

Отличники 43чел-15%

За	Зб	Зв	Зг
Клименко Л. Тищенко И. Храпунова П. Емильян С. Радьков К.	Полякова А. Куксова Е. Линькова М. Любченко А. Тихомирова Д.	Абаканова В. Попов А. Рогачев С. Яковлева Д. Токарева А. Шиловская О.	Гаврилов А. Семенова П. Александрова М. Фирсов И. Баранова Е. Иванова А.

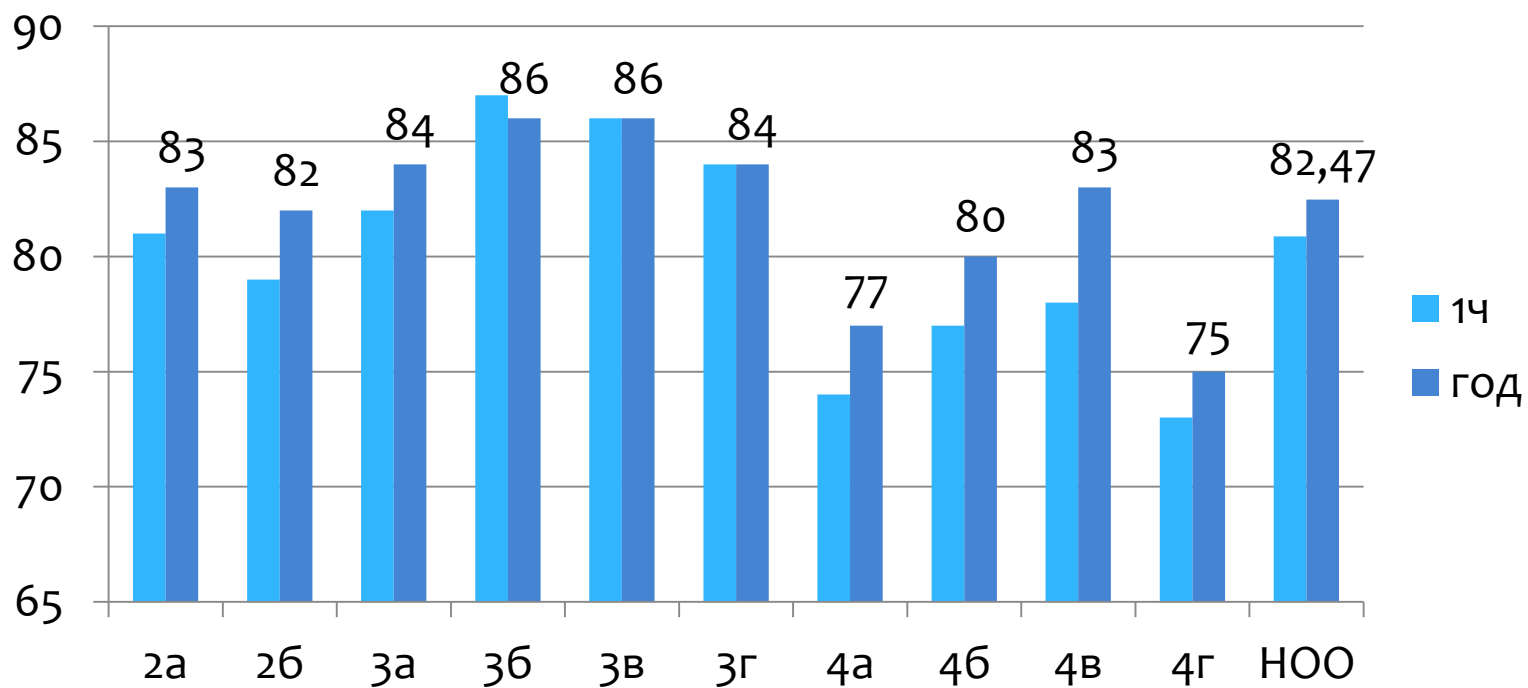
ОТЛИЧНИКИ

4а	4б	4в	4г
Ляшко Д. Швецов Н. Петрова Д.	Любимцева А. Ершова Д. Урываев В. Чехлыстов А.	Оханцев В. Кращенко В. Третьякова В. Мезько В.	Рыбченков И. Козлова Д.

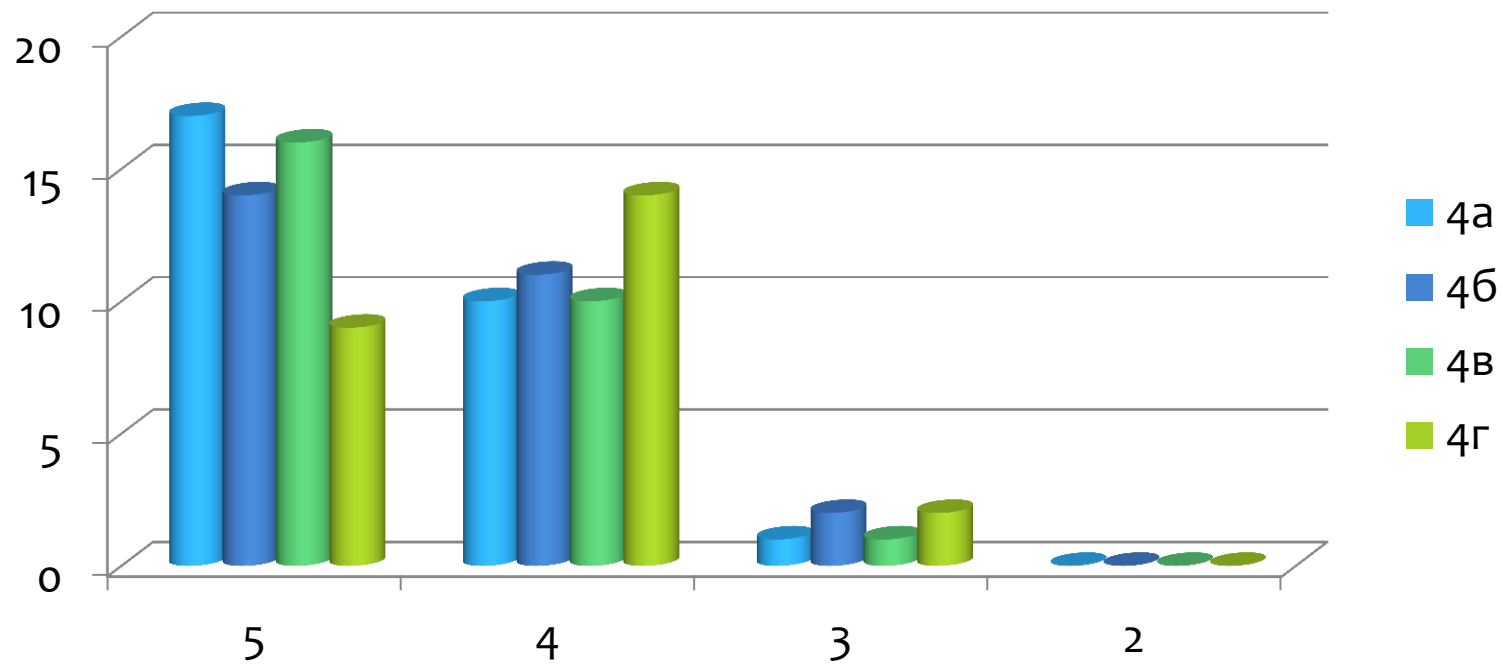
Резерв качества

С одной «4»	18	С одной «3»	24
Математика-8		Русский язык-11	
Русский язык – 6		Математика – 7	
Английский язык – 2		Английский язык - 6	
Музыка -1			
ИЗО - 1			

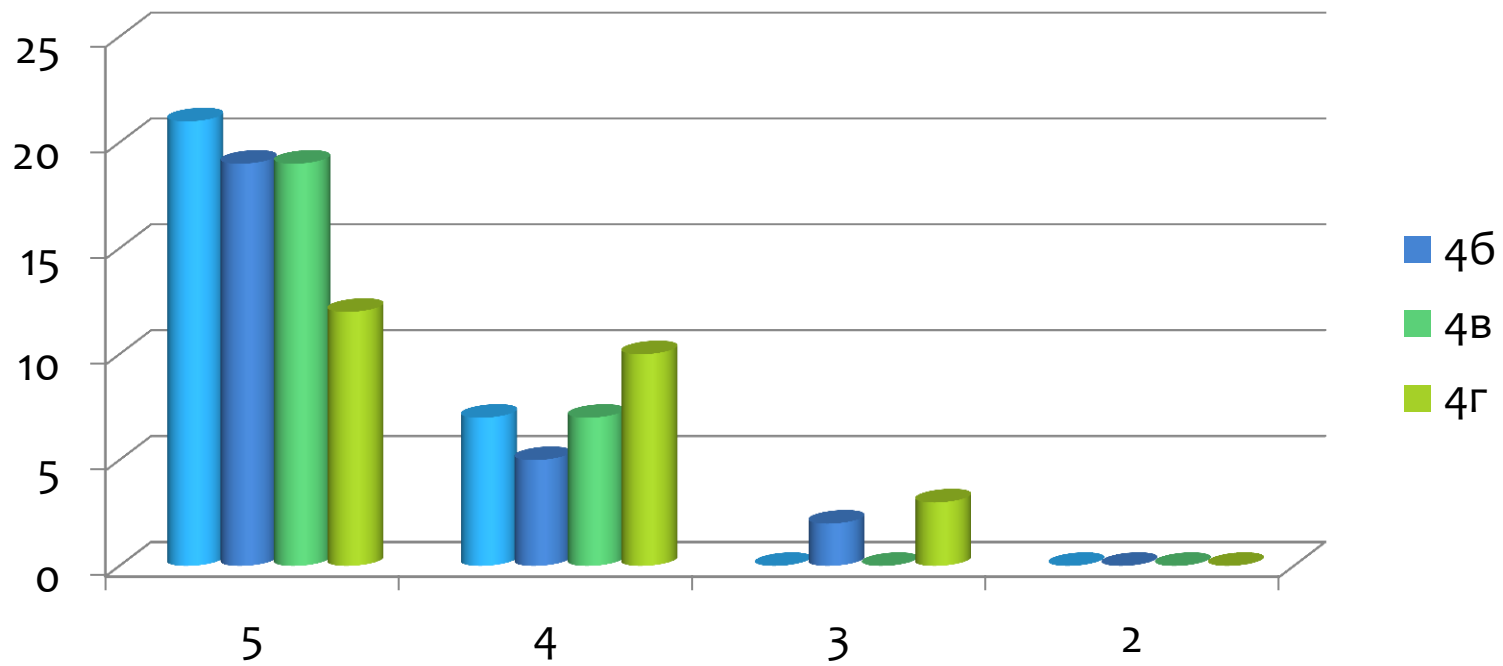
Динамика степени обученности



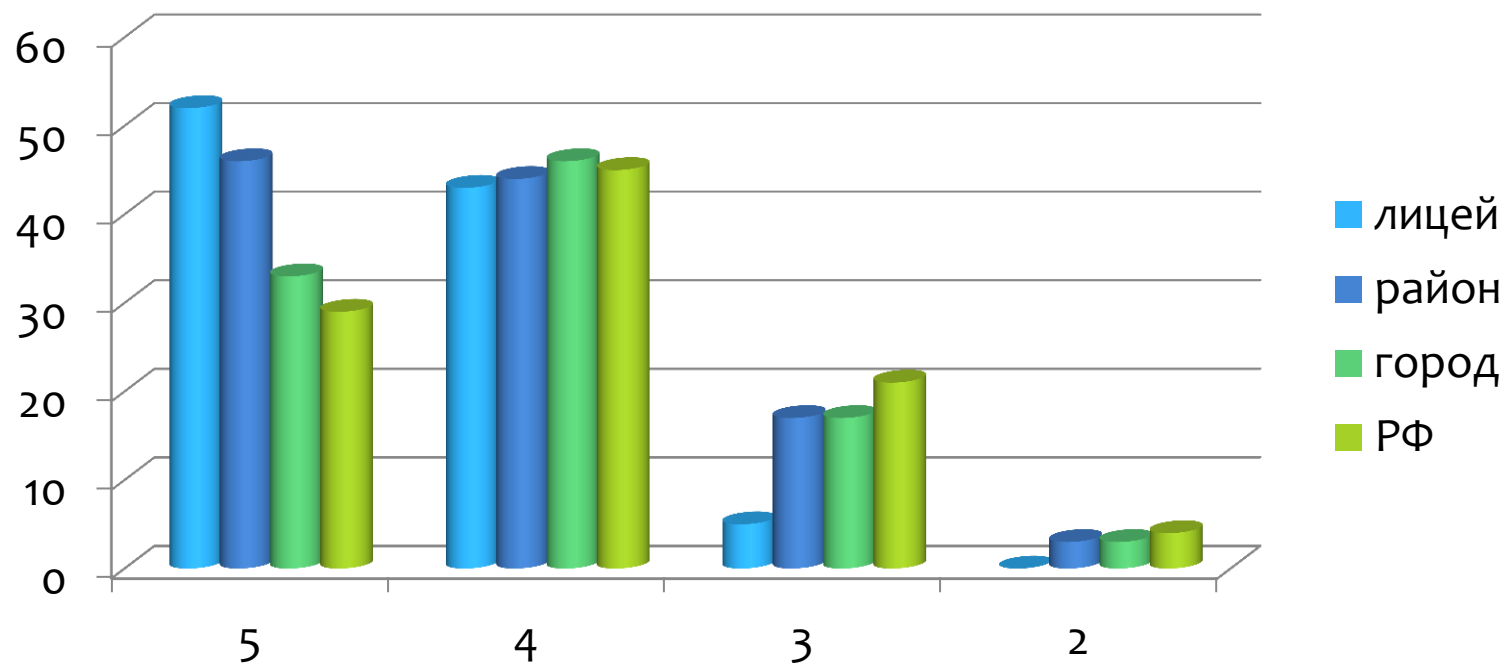
Результаты ВПР, математика



РУССКИЙ ЯЗЫК



Окружающий мир



предмет	выборка	Средний балл
Русский язык	РФ	4,0
	СПб	4,1
	Калининский район	4,1
	лицей	4,5
Математика	РФ	4,2
	СПб	4,4
	Калининский район	4,4
	лицей	4,6
Окружающий мир	РФ	3,9
	СПб	4,1
	Калининский район	4,1
	лицей	4,3